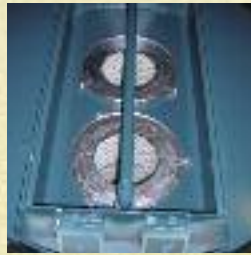




MUNKEBO



*Доступ к фильтрам  
из зоны чистого  
воздуха*



*Доступ к корпусу  
фильтра со стороны  
забора чистого  
воздуха*



**Вакуумная установка  
MB 1600 E5**

**CLEMCO**

# Вакуумная установка MB 1600 E5

## Средства безопасности:

Предохранительный клапан не допускает перегрузки, если засорится всасывающий шланг.

Тепловое реле защищает электромотор от перегрузки.

Провода управления защищены автоматическими предохранителями.

Блокируемый главный выключатель.

Кнопка аварийного выключения на пульте управления.

Напряжение в цепи управления 24 В пост./перем. ток

Технические характеристики	MB 1600 E5
Производительность	3-10 т/ч (основные факторы: длина шланга, число изгибов, квалификация оператора)
Максимальное рекомендуемое расстояние перемещения	30 метров
Электрическое питание	3 x 400 В, 50 Гц (системы для другого напряжения по заказу)
Электромотор	30 кВт, изоляция класс F, класс защиты IP 55
Потребляемая мощность (примерно)	26 кВт
Рекомендуемый предохранитель	DIN 80 A
Воздушный поток	24 м <sup>3</sup> /мин при вакууме 500 мбар
Максимальный вакуум	500 мбар
Источник вакуума	3-лопастный нагнетатель Рута
Пылевой фильтр	Фильтрующ. картридж повышен. мощности
Площадь фильтра	20 м <sup>2</sup>
Число фильтрующих картриджей	2
Материал фильтра	NA 803-0, полиэстер
Категория применения фильтра, VIA	U, S, G, C
Система очистки фильтра	Обратная продувка сжатым воздухом из внешнего источника
Продолжительность обратн. продувки	Электронный регулятор с контроллером
Уровень шума	Менее 85 дБ(А) на расстоянии 1 м
Длина	2335 mm
Ширина	1500 mm
Высота	2380 mm
Вес	1900kg



# MUNKEBO

**CLEMCO**

Munkebo Clemco AS

[www.clemco.ru](http://www.clemco.ru)  
[www.munkebo.com](http://www.munkebo.com)